



So erreichen Sie uns

Sie können uns telefonisch unter **0711 8101-4026**, per E-Mail an seelsorge@rbk.de oder über das Pflegepersonal kontaktieren.

Persönliches Gespräch

Wir bieten gerne persönliche Gespräche für Patientinnen und Patienten, Angehörige und Mitarbeitende an.

Bitte nehmen Sie über einen der oben genannten Wege Kontakt mit uns auf.

Für ein ungestörtes Gespräch steht uns bei Bedarf nachmittags ab 15 Uhr ein Raum zur Verfügung.



So erreichen Sie uns

Mit öffentlichen Verkehrsmitteln

Mit den Stadtbahnlinien U6, U7, U13, U15 oder U16 bis Haltestelle „Pragsattel“, danach weiter mit der Buslinie 57 bis Haltestelle „Robert Bosch Krankenhaus“. Oder mit der Buslinie 52 bis Haltestelle „Yitzhak-Rabin-Straße“.

Mit dem Auto

Parkplätze stehen gegen Gebühr in unserem Parkhaus zur Verfügung.

Weitere Informationen unter www.rbk.de/anreise

Bosch Health Campus GmbH
Robert Bosch Krankenhaus

Auerbachstraße 110 | 70376 Stuttgart
Telefon 0711 8101-0 | info@rbk.de | www.rbk.de



Beratung und
Unterstützung

**Muslimische
Krankenhaus-
seelsorge**

Liebe Patientinnen und Patienten, liebe Angehörige,

in ein Krankenhaus kommt man meist mit gemischten Gefühlen. Da tut es gut zu wissen, dass sich hier Menschen vieler Berufsgruppen mit vereinten Kräften um Sie kümmern.

Dazu gehören auch wir als muslimische Seelsorgerinnen und Seelsorgern. In unterschiedlichen Sprachen und immer mit dem Blick auf die spirituellen und kulturellen Herkunftstraditionen unterstützen wir Sie seelsorgerisch.

Wir sind Ehrenamtliche, die eigens von der „Muslimischen Seelsorge BW“ (www.seelsorge-bw.de) ausgebildet und zertifiziert wurden.

Unser seelsorgerischer Dienst ist für alle Patientinnen und Patienten sowie ihre Angehörigen und Mitarbeitende kostenfrei und unterliegt der Schweigepflicht.

Ihr Team der
Muslimischen Krankenhausseelsorge

Trost – Sinn – Begleitung – Betreuung – Beistand

Seelsorge bedeutet da sein – mit und für einen Menschen, auch und gerade dann, wenn dieser es sehr schwer hat.

Wir sehen die muslimische Seelsorge als ganzheitliche Fürsorge gegenüber dem Menschen und erfüllen diese aus Liebe und Barmherzigkeit.

Die Seelsorge ist die persönliche Unterstützung und Begleitung eines Menschen, insbesondere in Lebenskrisen.

Mit persönlichen Gesprächen, Zuhören und Bittgebeten sind wir für Sie da.

Wir sind für Sie da

Sie bedrückt etwas, Sie sind traurig, verzweifelt oder wissen nicht mehr weiter? Sie möchten darüber sprechen, haben aber niemanden, der Ihnen zuhört oder dem Sie Ihre Sorge anvertrauen können?

Wir hören Ihnen verständnisvoll zu und suchen gemeinsam mit Ihnen nach individuellen Wegen, damit Sie mit Ihrer Situation besser umgehen können.



Der Beste unter den Menschen ist derjenige, der seinen Mitmenschen am nützlichsten ist.

Prophet Muhammad,
Allahs Segen und Frieden auf ihm

Kontakt und Ansprechpersonen

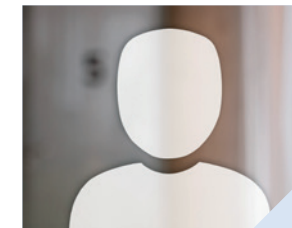


Hyat Abdul Ghani

Muslimische
Krankenhausseelsorgerin

Zusatzqualifikation:
Psychiatrieseelsorge

Sprachen: arabisch, deutsch



Tugba Yildirim

Muslimische
Krankenhausseelsorgerin

Sprachen: türkisch, deutsch



Jwanita Khatib

Muslimische
Krankenhausseelsorgerin

Zusatzqualifikation:
Psychiatrieseelsorge

Sprachen: arabisch, deutsch